

Ziemia Kłodzka

Zapraszamy!



Fundusz Wczasów Pracowniczych Sp. z o.o.

Niniejsza broszura nie stanowi oferty w rozumieniu Kodeksu cywilnego, ma charakter wyłącznie informacyjny i zastrzegamy sobie prawo do wprowadzania w niej zmian.

Oferta
2023

Szanowni Państwo,

Fundusz Wczasów Pracowniczych Spółka z o.o. znany powszechnie jako "FWP" szczyci się już 70-letnią tradycją. Utworzony został jako instytucja związkowa organizująca wypoczynek rodzinny pracowników fabryk i urzędów. Setki domów wczasowych FWP rokrocznie zapewniały ogromnej liczbie wczasowiczów możliwość spędzenia urlopu w najatrakcyjniejszych miejscowościach turystycznych naszego kraju. FWP przez lata dominował na krajowym rynku usług turystycznych i wypoczynkowych, zapewniając swoim gościom relaks oraz warunki do aktywnego wypoczynku.

Z czasem dominacja FWP na rynku usług turystycznych i wypoczynkowym osłabła w wyniku oddziaływania konkurencji i szybkiego rozwoju rynku usług turystycznych owocującego coraz bogatszą ofertą wypoczynku w kraju i zagranicą. Możliwości krajowych i zagranicznych biur podróży, sieci hoteli i domów wczasowych w kraju, rozbudowane propozycje turystyki masowej i specjalistycznej spowodowały, że oferta FWP jest obecnie jedną z wielu propozycji rynkowych.

Mimo tysięcy ofert innych organizatorów wczasów krajowych, FWP nadal zajmuje się tym, do czego ponad pół wieku temu został powołany, realizując misję zagwarantowania udanego urlopu polskim rodzinom. Oferta FWP skierowana jest do wczasowiczów w każdym wieku. Dodatkowo, dla tych, którzy w przeszłości spędzali wypoczynek w domach wczasowych FWP, jest to świetna okazja do wspomnień związanych z przeżyтыми dawniej chwilami.

Zapraszamy zatem Wszystkich Państwa do naszych domów wczasowych zlokalizowanych w najpiękniejszych rejonach Ziemi Kłodzkiej.

Nasza oferta

Posiadamy ośrodki wypoczynkowe na terenie **Kudowy-Zdroju** i **Lądka-Zdroju**. Dysponujemy szeroką bazą zabiegową, organizujemy turnusy rehabilitacyjne i wczasy.



Kudowa-Zdrój

Kudowa-Zdrój to malownicza miejscowość turystyczno-uzdrowiskowa położona u podnóża Gór Stołowych co czyni ją idealnym miejscem wypadowym na Błędne Skąły czy Szczeliniec. Słynie z łagodnego klimatu oraz z wód mineralnych. Źródła „Śniadecki”, „Moniuszko” czy „Marchlewski” określone są jako szczawy wodorowęglanowo – sodowo – wapniowe, żelaziste i borowe. Stosuje się je do kuracji pitnej, kąpeli mineralnych i unikatowych suchych kąpeli.

Lądek-Zdrój

Lądek-Zdrój jest jednym z najstarszych uzdrowisk w Polsce. Położony w Sudetach Wschodnich, pomiędzy pasmem Gór Żółtych, a Krowiarkami (Masyw Śnieżnika) w dolinie rzeki Białej Łądeckiej. Lądek-Zdrój posiada unikalne wody termalne, radocenne, siarczkowo-fluorkowe. Skutecznie leczone są tu przede wszystkim osoby ze schorzeniami narządu ruchu, reumatycznymi, ortopedycznymi czy chorobami neurologicznymi.



Kudowa-Zdrój

Uzdrowisko Kudowa-Zdrój położone jest pomiędzy wzniesieniami Gór Orlickich i skalnymi formami Gór Stołowych. Kurort jest znany od wieków z leczniczych właściwości wód mineralnych, których źródła biją w sercu uzdrowiska - w tętniącym życiem Parku Zdrojowym.



Kudowa-Zdrój

Nasz kompleks w Kudowie-Zdroju składa się z:

DW Halka I - 28 pokoi z łazienkami (52 miejsca noclegowe w pokojach 1, 2, 3 os.)

DW Halka II - 14 pokoi z łazienkami (26 miejsc noclegowych w pokojach 1, 2 os.)

Łącznika, w którym znajduje się recepcja, jadalnia o pojemności ok. 100 miejsc, sala konferencyjna o pojemności ok. 50 miejsc oraz zlokalizowana na parterze baza zabiegowa. Ośrodek nie posiada windy.

W ofercie m. in.:

- turnusy rehabilitacyjne, także z dofinansowaniem ze środków PFRON,
- pobyty wczasowe,
- pobyty świąteczne,
- noclegi i wyżywienie,
- zimowiska,
- obsługa grup zorganizowanych.

Jesteśmy organizatorem turnusów rehabilitacyjnych:

Fundusz Wczasów Pracowniczych spółka z ograniczoną odpowiedzialnością ul. Puławska 405a, 02-801 Warszawa
Nr wpisu do rejestru organizatorów turnusów rehabilitacyjnych: OR/14/1/22



Jesteśmy ośrodkiem uprawnionym do przyjmowania osób korzystających z turnusów rehabilitacyjnych, także z dofinansowaniem ze środków PFRON:

Fundusz Wczasów Pracowniczych Sp. z o.o. Oddział-Zespół Domów Wczasowych Łądek -Zdrój,
ul. I. Paderewskiego 5, 57-540 Łądek-Zdrój

Dom Wczasowy "Halka", ul. Słoneczna 7-9, 57-350 Kudowa-Zdrój

Nr wpisu do rejestru ośrodków: OD/02/0002/21

Ośrodek posiada opinię Komendy Powiatowej Państwowej Straży Pożarnej uprawniającą do przyjmowania zorganizowanych grup dzieci i młodzieży, ważną do 2024 r.



Dane teleadresowe:

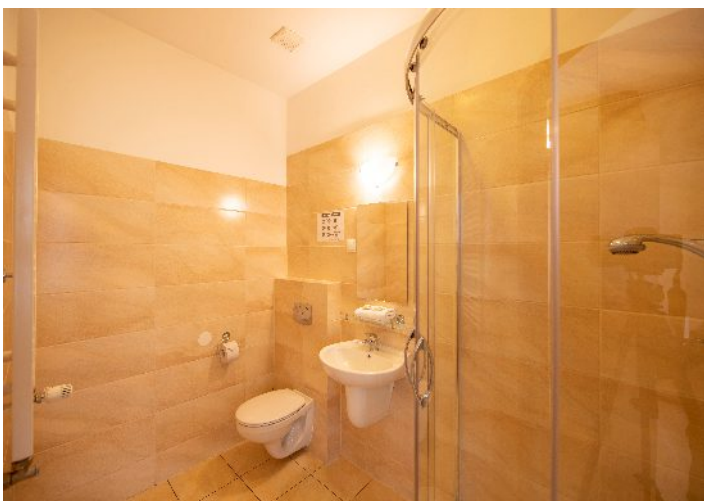
Adres: Dom Wczasowy „Halka”, 57-350 Kudowa-Zdrój ul. Słoneczna 7-9

Rezerwacje, szczegóły: tel. 748 661 261 lub 513 778 923, e-mail: kudowa@fwp.pl

Numer rachunku bankowego: 19 1090 2590 0000 0001 3031 3141 (bank Santander).







Lądek-Zdrój

Lądek-Zdrój to uzdrowisko o bogatej historii, dużej liczbie zabytków, pięknym położeniu a przede wszystkim z unikalnymi źródłami termalnymi. Znajduje się na Dolnym Śląsku w powiecie kłodzkim, w Sudetach Wschodnich, pomiędzy pasmem Gór Żółtych, a Krowiarem w dolinie rzeki Białej Lądeckiej. Jest znakomitym miejscem wypadowym w góry Masywu Śnieżnika.



Lądek-Zdrój

Nasz ośrodek w Lądku-Zdroju składa się z:

DW Rybniczanka - 26 pokoi z łazienkami (56 miejsc noclegowych w pokojach 1, 2, 3 os.)

DW Wanda - 23 pokoje z łazienkami (41 miejsc noclegowych w pokojach 1, 2, 3 os.)

Łącznika, który na poziomie I piętra scala obydwie obiekty. Ponadto na parterze „Rybniczanki” znajdują się recepcja, baza zabiegowa oraz jadalnia na ok. 100 osób. Ośrodek nie posiada windy.

W ofercie m. in.:

- turnusy rehabilitacyjne, także z dofinansowaniem ze środków PFRON,
- pobyty wczasowe,
- pobyty świąteczne,
- noclegi i wyżywienie,
- zimowiska,
- obsługa grup zorganizowanych.

Jesteśmy organizatorem turnusów rehabilitacyjnych:

Fundusz Wczasów Pracowniczych spółka z ograniczoną odpowiedzialnością

ul. Puławska 405a, 02-801 Warszawa

Nr wpisu do rejestru organizatorów turnusów rehabilitacyjnych: OR/14/1/22

Jesteśmy ośrodkiem uprawnionym do przyjmowania osób korzystających z turnusów rehabilitacyjnych, także z dofinansowaniem ze środków PFRON:

Fundusz Wczasów Pracowniczych Sp. z o.o. Oddział - Zespół Domów Wczasowych Lądek-Zdrój,

ul. I. Paderewskiego 5, 57-540 Lądek-Zdrój

Dom Wczasowy „Rybniczanka-Wanda”, ul. I. Paderewskiego 5, 57-540 Lądek-Zdrój

Nr wpisu do rejestru ośrodków: OD/02/0005/22

Ośrodek posiada opinię Komendy Powiatowej Państwowej Straży Pożarnej uprawniającą do przyjmowania zorganizowanych grup dzieci i młodzieży, ważną do 2024 r.



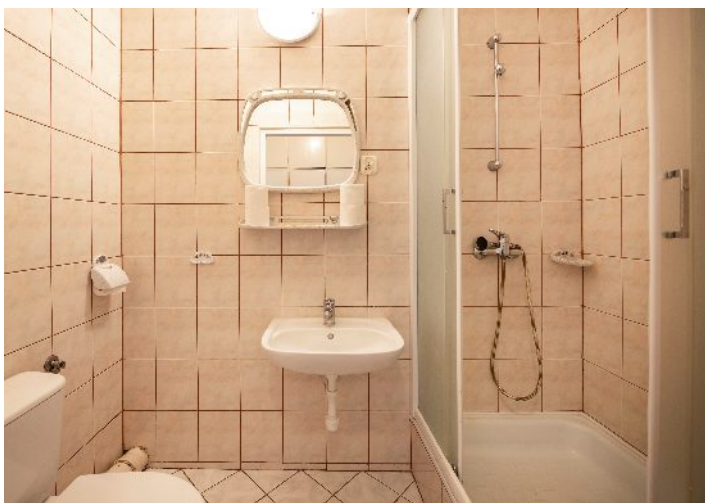
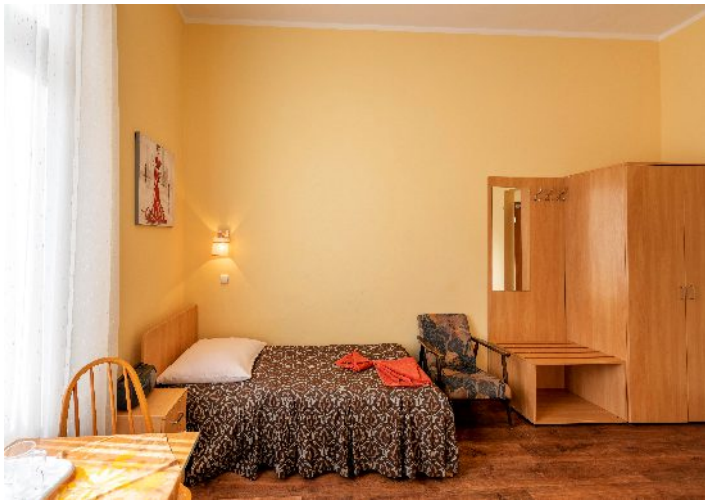
Dane teleadresowe:

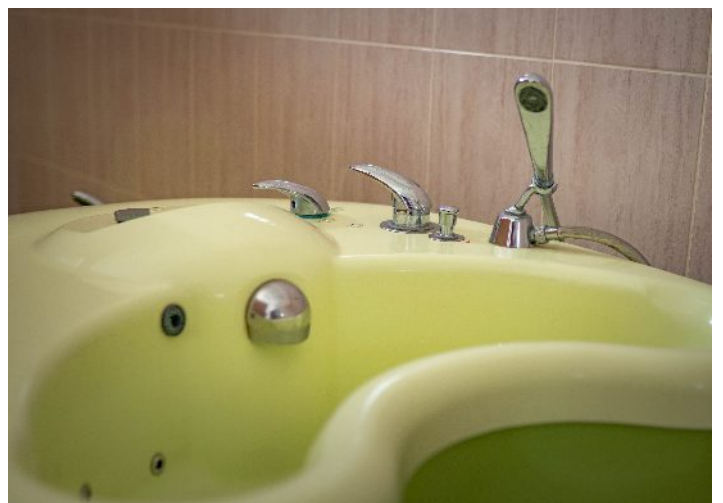
Adres: Dom Wczasowy „Rybniczanka - Wanda”, 57-540 Lądek-Zdrój ul. I. Paderewskiego 5.

Rezerwacje, szczegóły: tel. 748 146 272, e-mail: ladek@fwp.pl

Numer rachunku bankowego: 42 1090 2297 0000 0005 8800 8612 (bank Santander).







TURNUSY REHABILITACYJNE 14-DNIOWE

TERMINY I CENY W 2023

TERMINY turnusów Łądek i Kudowa	cena za miejsce w pokoju 2-osobowym Łądek	cena za miejsce w pokoju 2-osobowym Kudowa
17.03 - 31.03	1849	1849
01.04 - 15.04 (wielkanocny)	2249	2249
16.04 - 30.04	1849	1849
01.05 - 15.05	2249	2249
16.05 - 30.05	2249	2249
01.06 - 15.06	2299	2399
16.06 - 30.06	2299	2399
01.07 - 15.07	2599	2699
16.07 - 30.07	2599	2699
01.08 - 15.08	2599	2699
16.08 - 30.08	2599	2699
01.09 - 15.09	2499	2599
16.09 - 30.09	2499	2599
01.10 - 15.10	2199	2199
16.10 - 30.10	2199	2199
03.11 - 17.11	1899	1899
21.12 - 04.01 bożonarodzeniowy)	cena zostanie podana do 30.09.2023	cena zostanie podana do 30.09.2023

■ Turnus rehabilitacyjny w cenie:

- 14 x nocleg (pokoje z łazienkami),
- 14 x pełne wyżywienie (3 x dziennie, możliwość diety lekkostrawnej lub za dopłatą 30zł/dobę bezglutenowej), pobyt rozpoczyna się kolacją, a kończy obiadem,
- badanie lekarskie,
- pakiet 22 zabiegów rehabilitacyjnych (w przypadku pobytu w „Rybniczance/Wandzie” 20 zabiegów wykonywanych na miejscu w ośrodku oraz 2 kąpiele w obiektach Uzdrowiska S.A.; w przypadku pobytu w „Halce” wszystkie zabiegi na miejscu w ośrodku); wyjątkiem są turnusy świąteczne – w cenie pakiet 18 zabiegów wykonywanych na miejscu w ośrodkach,
- opieka pielęgniarska,
- konsultacja fizjoterapeuty,
- 2 x wycieczka piesza z Przewodnikiem Sudeckim (dotyczy Łądku) lub 1 x wycieczka piesza z Przewodnikiem Sudeckim oraz 1 x przejażdżka retrobusem po uzdrowisku (dotyczy Kudowy),
- 1 x ognisko (m-cie V-IX, dotyczy Łądku) lub poczęstunek w kawiarni (dot. Kudowy),
- rabat 10% na zabiegi wykonywane w bazie FWP,
- bezpłatny parking,
- podano ceny od osoby.

■ Ważne informacje:

- dodatkowo opłata uzdrowskowa pobierana na podstawie Uchwały Rady Miasta Łądku/Kudowy (Łądek-Zdrój: 5,20 os./doba, Kudowa-Zdrój: 4,50 zł os./doba).
- pokój 1-osobowy: dopłata 250 zł (marzec i listopad – brak dopłaty)
- pokój 3-osobowy: cena pomniejszona o 100 zł.
- honorujemy dofinansowania PFRON.
- opiekun bez zabiegów: cena pomniejszona o 100 zł.
- w przypadku braku orzeczenia o niepełnosprawności do ceny należy doliczyć VAT 8%.
- listopad 2023: w Łądku-Zdroju turnusy tylko w „Rybniczance”, w Kudowie-Zdroju tylko w obiekcie „Halka I”.
- stali klienci: rabat 5% (rabaty nie sumują się)

W przypadku braku min. 20 osób turnusy mogą zostać odwołane

Wczasy 14-dniowe

WCZASY Łądek i Kudowa	cena za miejsce w pokoju 2-osobowym Łądek	cena za miejsce w pokoju 2-osobowym Kudowa
17.03 - 31.03	1699	1699
01.04 - 15.04 (wielkanocny)	2099	2099
16.04 - 30.04	1699	1699
01.05 - 15.05	2099	2099
16.05 - 30.05	2099	2099
01.06 - 15.06	2149	2249
16.06 - 30.06	2149	2249
01.07 - 15.07	2449	2549
16.07 - 30.07	2449	2549
01.08 - 15.08	2449	2549
16.08 - 30.08	2449	2549
01.09 - 15.09	2249	2349
16.09 - 30.09	2249	2349
01.10 - 15.10	1949	1949
16.10 - 30.10	1949	1949
03.11 - 17.11	1749	1749
21.12 - 04.01 bożonarodzeniowy)	cena zostanie podana do 30.09.2023	cena zostanie podana do 30.09.2023

■ W cenie:

- 14 x nocleg (pokoje z łazienkami),
- 14 x pełne wyżywienie (3 x dziennie, możliwość diety lekkostrawnej lub za dopłatą 30 zł/doba bezglutenowej), pobyt rozpoczyna się kolacją, a kończy obiadem,
- 2 x wycieczka piesza z Przewodnikiem Sudeckim (dotyczy Łądką) lub 1 x wycieczka piesza z Przewodnikiem Sudeckim oraz 1 x przejażdżka retrobusem po uzdrowisku (dotyczy Kudowy),
- 1 x ognisko (m-ce V-IX, dotyczy Łądką) lub poczęstunek w kawiarni (dot. Kudowy),
- rabat 10% na zabiegi wykonywane w bazie FWP,
- bezpłatny parking,

podano ceny od osoby.

■ Ważne informacje:

- dodatkowo opłata uzdrowskowa pobierana na podstawie Uchwały Rady Miasta Łądką/Kudowy (Łądek-Zdrój: 5,20 os./doba, Kudowa-Zdrój: 4,50 zł os./doba),
- pokój 1-osobowy: dopłata 250 zł (marzec i listopad – brak dopłaty),
- pokój 3-osobowy: cena pomniejszona o 100 zł,
- listopad 2023: w Łądku-Zdroju wczasy tylko w „Rybniczance”, w Kudowie-Zdroju tylko w obiekcie „Halka I”.
- stali klienci: rabat 5% (rabaty nie sumują się)

W przypadku braku min. 20 osób chętnych wczasy mogą zostać odwołane.

Wczasy 7-dniowe

	Rybniczanka/Wanda	Halka I/II
SEZON WYSOKI	1349	1449
SEZON NISKI	1249	1249

■ W cenie:

- 7 x nocleg (pokoje z łazienkami),
- 7 x pełne wyżywienie (3 x dziennie, możliwość diety lekkostrawnej lub za dopłatą 30 zł/doba bezglutenowej), pobyt rozpoczyna się kolacją, a kończy obiadem,
- 1 x wycieczka piesza z Przewodnikiem Sudeckim (dotyczy Lądka),
- 1 x wycieczka piesza z Przewodnikiem Sudeckim LUB 1 x przejażdżka retrobusem po uzdrowisku (dotyczy Kudowy),
- rabat 10% na zabiegi wykonywane w bazie FWP
- bezpłatny parking,

podano ceny od osoby

■ Ważne informacje:

- dodatkowo opłata uzdrowskowa pobierana na podstawie Uchwały Rady Miasta Lądka/Kudowy (Lądek-Zdrój: 5,20 os./doba, Kudowa-Zdrój: 4,50 zł os./doba),
- pokój 1-osobowy: dopłata 150 zł (marzec i listopad – brak dopłaty),
- listopad 2023: w Lądku-Zdroju wczasy tylko w „Rybniczance”, w Kudowie-Zdroju tylko w obiekcie „Halka I”,
- sezon niski: marzec, kwiecień, maj, październik, listopad, grudzień (z wyłączeniem świąt Wielkanocy i Bożego Narodzenia),
- sezon wysoki: czerwiec, lipiec, sierpień, wrzesień,
- okresowo oferta może być nieodstępna
- stały klient: rabat 5%.
- Pobyty zaczynają się od 01, 08, 16 lub 23 dnia m-ca.

Wczasy 5-dniowe

	Rybniczanka/Wanda	Halka I/II
SEZON WYSOKI	1049	1149
SEZON NISKI	899	899

■ W cenie:

- 5 x nocleg (pokoje z łazienkami),
- 5 lub x pełne wyżywienie (3 x dziennie, możliwość diety lekkostrawnej), pobyt rozpoczyna się kolacją a kończy obiadem,
- rabat 10% na zabiegi wykonywane w bazie FWP.
- dopłata do pokoju 1-osobowego:: +100 zł.
- podano ceny od osoby.

■ Ważne informacje:

- dodatkowo opłata uzdrowskowa pobierana na podstawie Uchwały Rady Miasta Łądku/Kudowy (Łądek-Zdrój: 5,20 os./doba, Kudowa-Zdrój: 4,50 zł os./doba).
- listopad 2023: w Łądku-Zdroju wczasy tylko w „Rybniczance”, w Kudowie-Zdroju tylko w obiekcie „Halka I”.
- sezon niski: marzec, kwiecień, maj, październik, listopad, grudzień (z wyłączeniem świąt Wielkanocy i Bożego Narodzenia)
- sezon wysoki: czerwiec, lipiec, sierpień, wrzesień
- stały klient: rabat 5%.

Ograniczona liczba miejsc, okresowo oferta może być niedostępna.

Wczasy 10-dniowe

	Rybniczanka/Wanda	Halka I/II
SEZON WYSOKI	1799	1899
SEZON NISKI	1599	1599

■ W cenie:

- 10 x nocleg (pokoje z łazienkami),
 - 10 lub x pełne wyżywienie (3 x dziennie, możliwość diety lekkostrawnej lub za dopłatą 30 zł/doba bezglutenowej), pobyt rozpoczyna się kolacją a kończy obiadem,
 - 1 x wycieczka piesza z Przewodnikiem Sudeckim (dotyczy Łądką),
 - 1 x wycieczka piesza z Przewodnikiem Sudeckim LUB 1 x przejażdżka retrobusem po uzdrowisku (dotyczy Kudowy),
 - bezpłatny parking,
 - rabat 10% na zabiegi wykonywane w bazie FWP,
 - dopłata do pokoju 1-osobowego:: +200 zł,
- podano ceny od osoby.

■ Ważne informacje:

- dodatkowo opłata uzdrowskowa pobierana na podstawie Uchwały Rady Miasta Łądką/Kudowy (Łądek-Zdrój: 5,20 os./doba, Kudowa-Zdrój: 4,50 zł os./doba)
- listopad 2023: w Łądku-Zdroju wczasy tylko w „Rybniczance”, w Kudowie-Zdroju tylko w obiekcie „Halka I”,
- sezon niski: marzec, kwiecień, maj, październik, listopad, grudzień (z wyłączeniem świąt Wielkanocy i Bożego Narodzenia),
- sezon wysoki: czerwiec, lipiec, sierpień, wrzesień,
- stały klient: rabat 5%.

Wielkanoc

	Rybniczanka/Wanda	Halka I/II
Wczasy 10-dni (03-13 kwietnia)	1799	1899
Wczasy 7-dni (04-11 kwietnia)	1349	1449
Wczasy 5-dni (06-11 kwietnia)	1099	1199

■ W cenie

- 5, 7 lub 10 x nocleg (pokoje z łazienkami),
- 5, 7 lub 10 lub x pełne wyżywienie (3 x dziennie, możliwość diety lekkostrawnej lub za dopłatą 30 zł/doba bezglutenowej), pobyt rozpoczyna się kolacją a kończy obiadem,
- uroczyste śniadanie wielkanocne,
- wspólne wyjście na święcenie pokarmów,
- 1 x wycieczka piesza z przewodnikiem (dot. Łądką)
- 1 x wycieczka piesza z Przewodnikiem Sudeckim LUB 1 x przejażdżka retrobusem po uzdrowisku (dotyczy Kudowy),
- bezpłatny parking,
- świąteczny upominek.

■ Ważne informacje:

- dodatkowo opłata uzdrowskowa pobierana na podstawie Uchwały Rady Miasta Łądką/Kudowy (Łądek-Zdrój: 5,20 os./doba, Kudowa-Zdrój: 4,50 zł os./doba),
- dopłata do pokoju 1-osobowego:
wczasy 5, 7-dniowe: +150 zł, wczasy 10-dniowe: +200 zł
- dzieci do lat 10 - rabat 20%
- stały klient: rabat 5%.

Noclegi

	SEZON NISKI (bez posiłków) Lądek-Zdrój, Kudowa-Zdrój	SEZON NISKI (ze śniadaniem) Lądek-Zdrój, Kudowa-Zdrój	SEZON WYSOKI (ze śniadaniem) Lądek-Zdrój, Kudowa-Zdrój
1 nocleg	120	150	160
2 noclegi lub więcej	90	110	130

■ W cenie

- nocleg (pokoje z łazienkami),
- śniadanie (serwowane lub bufet, w zależności od liczby osób)
- rabat 10% na zabiegi wykonywane w bazie FWP (dot. Lądka oraz Kudowy),
- dzieci do lat 10 - rabat 20%,
- stali klienci – rabat 5% (rabaty nie sumują się),
- bezpłatny parking.
- Dodatkowo opłata uzdrowskowa pobierana na podstawie Uchwały Rady Miasta Lądka/Kudowy (Lądek-Zdrój: 5,20 os./doba, Kudowa-Zdrój: 4,50 zł os./doba).

■ Uwagi:

- w sezonie wysokim tylko noclegi ze śniadaniem
- w sezonie niskim, możliwe noclegi bez śniadań, w sezonie wysokim tylko noclegi ze śniadaniem
- zastrzegamy, iż okresowo oferta może być niedostępna.

■ Ceny Posiłków:

- śniadanie: 34 zł (serwowane lub bufet, w zależności od ilości osób)
- obiad: 40 zł
- kolacja: 31 zł

Ziemia Kłodzka

Zaprasza!

