

# Ziemia Kłodzka

*Zapraszamy!*

## Kudowa-Zdrój



## Lądek-Zdrój



Fundusz Wczasów Pracowniczych Sp. z o.o.

Niniejsza broszura nie stanowi oferty w rozumieniu Kodeksu cywilnego, ma charakter wyłącznie informacyjny i zastrzegamy sobie prawo do wprowadzania w niej zmian.

Oferta  
**2025**

## Szanowni Państwo,

Fundusz Wczasów Pracowniczych Spółka z o.o. znany powszechnie jako "FWP" szczyci się już 70-letnią tradycją. Utworzony został jako instytucja związkowa organizująca wypoczynek rodzinny pracowników fabryk i urzędów. Setki domów wczasowych FWP rokrocznie zapewniały ogromnej liczbie wczasowiczów możliwość spędzenia urlopu w najatrakcyjniejszych miejscowościach turystycznych naszego kraju. FWP przez lata dominował na krajowym rynku usług turystycznych i wypoczynkowych, zapewniając swoim gościom relaks oraz warunki do aktywnego wypoczynku.

Z czasem dominacja FWP na rynku usług turystycznych i wypoczynkowym osłabła w wyniku oddziaływania konkurencji i szybkiego rozwoju rynku usług turystycznych owocującego coraz bogatszą ofertą wypoczynku w kraju i zagranicą. Możliwości krajowych i zagranicznych biur podróży, sieci hoteli i domów wczasowych w kraju, rozbudowane propozycje turystyki masowej i specjalistycznej spowodowały, że oferta FWP jest obecnie jedną z wielu propozycji rynkowych.

Mimo tysięcy ofert innych organizatorów wczasów krajowych, FWP nadal zajmuje się tym, do czego ponad pół wieku temu został powołany, realizując misję zagwarantowania udanego urlopu polskim rodzinom. Oferta FWP skierowana jest do wczasowiczów w każdym wieku. Dodatkowo, dla tych, którzy w przeszłości spędzali wypoczynek w domach wczasowych FWP, jest to świetna okazja do wspomnień związanych z przeżyтыми dawniej chwilami.

Zapraszamy zatem Wszystkich Państwa do naszych domów wczasowych zlokalizowanych w najpiękniejszych rejonach Ziemi Kłodzkiej.

# Nasza oferta

Posiadamy ośrodki wypoczynkowe na terenie **Kudowy-Zdroju** i **Lądka-Zdroju**. Dysponujemy szeroką bazą zabiegową, organizujemy turnusy rehabilitacyjne i wczasy.



## Kudowa-Zdrój

Kudowa-Zdrój to malownicza miejscowość turystyczno-uzdrowiskowa położona u podnóża Gór Stołowych co czyni ją idealnym miejscem wypadowym na Błędną Skatę czy Szczeliniec. Słynie z łagodnego klimatu oraz z wód mineralnych. Źródła „Śniadecki”, „Moniuszko” czy „Marchlewski” określone są jako szczawy wodorowęglanowo – sodowo – wapniowe, żelaziste i borowe. Stosuje się je do kuracji pitnej, kąpeli mineralnych i unikatowych suchych kąpeli.

## Lądek-Zdrój

Lądek-Zdrój jest jednym z najstarszych uzdrowisk w Polsce. Położony w Sudetach Wschodnich, pomiędzy pasmem Gór Żółtych, a Krowiarkami (Masyw Śnieżnika) w dolinie rzeki Białej Łądeckiej. Lądek-Zdrój posiada unikalne wody termalne, radocenne, siarczkowo-fluorkowe. Skutecznie leczone są tu przede wszystkim osoby ze schorzeniami narządu ruchu, reumatycznymi, ortopedycznymi czy chorobami neurologicznymi.



# Kudowa-Zdrój

Uzdrowisko Kudowa-Zdrój położone jest pomiędzy wzniesieniami Gór Orlickich i skalnymi formami Gór Stołowych. Kurort jest znany od wieków z leczniczych właściwości wód mineralnych, których źródła biją w sercu uzdrowiska - w tętniącym życiem Parku Zdrojowym.



# Kudowa-Zdrój

## Nasz kompleks w Kudowie-Zdroju składa się z:

**DW Halka I** - 28 pokoi z łazienkami (52 miejsca noclegowe w pokojach 1, 2, 3 os.)

**DW Halka II** - 14 pokoi z łazienkami (26 miejsc noclegowych w pokojach 1, 2 os.)

Łącznika, w którym znajduje się recepcja, jadalnia o pojemności ok. 100 miejsc, sala konferencyjna o pojemności ok. 50 miejsc oraz zlokalizowana na parterze baza zabiegowa. Ośrodek nie posiada windy.

## W ofercie m. in.:

- turnusy rehabilitacyjne, także z dofinansowaniem ze środków PFRON,
- pobyty wczasowe,
- pobyty świąteczne,
- noclegi i wyżywienie,
- zimowiska,
- obsługa grup zorganizowanych.

## Jesteśmy organizatorem turnusów rehabilitacyjnych:

Fundusz Wczasów Pracowniczych spółka z ograniczoną odpowiedzialnością ul. Puławska 405a, 02-801 Warszawa  
Nr wpisu do rejestru organizatorów turnusów rehabilitacyjnych: OR/14/1/25



## Jesteśmy ośrodkiem uprawnionym do przyjmowania osób korzystających z turnusów rehabilitacyjnych, także z dofinansowaniem ze środków PFRON:

Fundusz Wczasów Pracowniczych Sp. z o.o. Oddział-Zespół Domów Wczasowych Łądek-Zdrój,  
ul. I. Paderewskiego 5, 57-540 Łądek-Zdrój

Dom Wczasowy "Halka", ul. Słoneczna 7-9, 57-350 Kudowa-Zdrój

Nr wpisu do rejestru ośrodków: OD/02/0003/24

Ośrodek posiada opinię Komendy Powiatowej Państwowej Straży Pożarnej uprawniającą do przyjmowania zorganizowanych grup dzieci i młodzieży, ważną do 2027 r.



## Dane teleadresowe:

Adres: Dom Wczasowy „Halka”, 57-350 Kudowa-Zdrój ul. Słoneczna 7-9

Rezerwacje, szczegóły: tel. 748 661 261 lub 513 778 923, kudowa@fwp.pl

Numer rachunku bankowego: 19 1090 2590 0000 0001 3031 3141 (bank Santander).









# Lądek-Zdrój

Lądek-Zdrój to uzdrowisko o bogatej historii, dużej liczbie zabytków, pięknym położeniu a przede wszystkim z unikalnymi źródłami termalnymi. Znajduje się na Dolnym Śląsku w powiecie kłodzkim, w Sudetach Wschodnich, pomiędzy pasmem Gór Żółtych, a Krowiarem w dolinie rzeki Białej Lądeckiej. Jest znakomitym miejscem wypadowym w góry Masywu Śnieżnika.



# Lądek-Zdrój

## Nasz ośrodek w Lądku-Zdroju składa się z:

**DW Rybniczanka** - 26 pokoi z łazienkami (56 miejsc noclegowych w pokojach 1, 2, 3 os.)

**DW Wanda** - 23 pokoje z łazienkami (41 miejsc noclegowych w pokojach 1, 2, 3 os.)

Łącznika, który na poziomie I piętra scala obydwie obiekty. Ponadto na parterze „Rybniczanki” znajdują się recepcja, baza zabiegowa oraz jadalnia na ok. 100 osób. Ośrodek nie posiada windy.

## W ofercie m. in.:

- turnusy rehabilitacyjne, także z dofinansowaniem ze środków PFRON,
- pobyty wczasowe,
- pobyty świąteczne,
- noclegi i wyżywienie,
- zimowiska,
- obsługa grup zorganizowanych.

## Jesteśmy organizatorem turnusów rehabilitacyjnych:

Fundusz Wczasów Pracowniczych spółka z ograniczoną odpowiedzialnością

ul. Puławska 405a, 02-801 Warszawa

Nr wpisu do rejestru organizatorów turnusów rehabilitacyjnych: OR/14/1/25

## Jesteśmy ośrodkiem uprawnionym do przyjmowania osób korzystających z turnusów rehabilitacyjnych, także z dofinansowaniem ze środków PFRON:

Fundusz Wczasów Pracowniczych Sp. z o.o. Oddział - Zespół Domów Wczasowych Lądek-Zdrój,

ul. I. Paderewskiego 5, 57-540 Lądek-Zdrój

Dom Wczasowy „Rybniczanka-Wanda”, ul. I. Paderewskiego 5, 57-540 Lądek-Zdrój

Nr wpisu do rejestru ośrodków: OD/02/0002/25

Ośrodek posiada opinię Komendy Powiatowej Państwowej Straży Pożarnej uprawniającą do przyjmowania zorganizowanych grup dzieci i młodzieży, ważną do 2027 r.



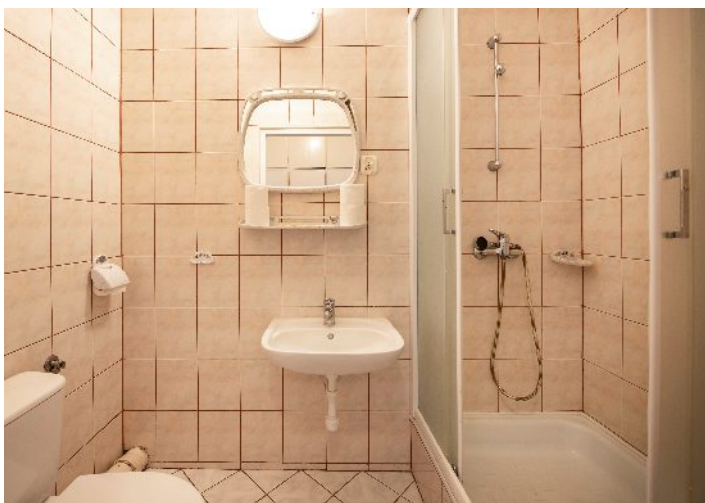
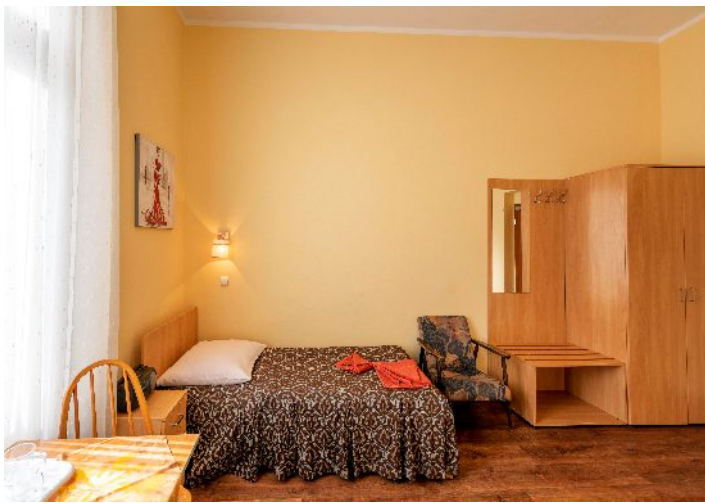
## Dane teleadresowe:

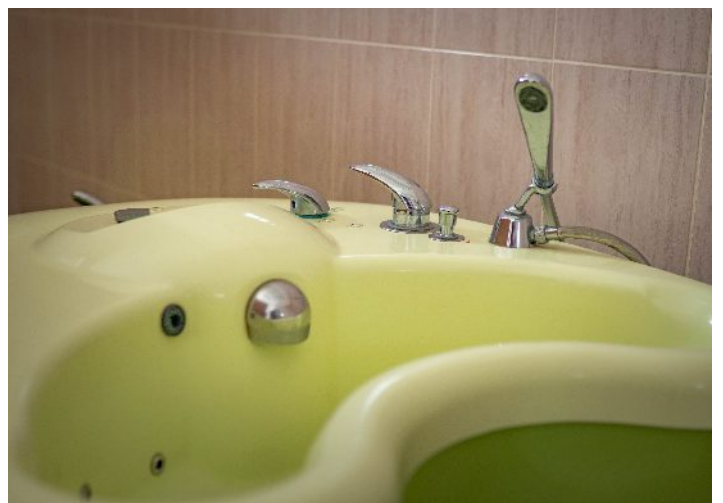
Adres: Dom Wczasowy „Rybniczanka - Wanda”, 57-540 Lądek-Zdrój ul. I. Paderewskiego 5.

Rezerwacje, szczegóły: tel. 748 146 272, 669 969 499, ladek@fwp.pl

Numer rachunku bankowego: 42 1090 2297 0000 0005 8800 8612 (bank Santander).







# TURNUSY REHABILITACYJNE 14-DNIOWE

TERMINY I CENY W 2025

<b>TERMINY turnusów Łądek i Kudowa</b>	<b>cena za miejsce w pokoju 2-osobowym Łądek-Zdr. (Rybniczanka, Wanda)</b>	<b>cena za miejsce w pokoju 2-osobowym Kudowa-Zdr. (Halka I, Halka II)</b>
01.03 - 15.03		
16.03 - 30.03	2099	2099
31.03 - 14.04		
15.04 - 29.04 WIELKANOCNY		
30.04 - 14.05	2549	2599
15.05 - 29.05		
30.05 - 13.06		
14.06 - 28.06	2649	2749
30.06 - 14.07		
15.07 - 29.07		
30.07 - 13.08		
14.08 - 28.08	2899	3099
29.08 - 12.09		
13.09 - 27.09		
28.09 - 12.10		
13.10 - 27.10	2649	2649
03.11 - 17.11		
18.11 - 02.12	2199	2199
22.12.2025 - 05.01.2026 ŚWIĄTECZNO-NOWOROCZNY		

## ■ Turnus rehabilitacyjny w cenie:

- 14 x nocleg (pokoje z łazienkami)
- 14 x pełne wyżywienie (3 x dziennie, możliwość diety lekkostrawnej lub za dopłatą 30zł/dobę bezglutenowej lub wegetariańskiej), pobyt rozpoczyna się kolacją, a kończy obiadem
- badanie lekarskie
- pakiet 22 zabiegów rehabilitacyjnych (w przypadku pobytu w „Rybniczance/Wandzie” 20 zabiegów wykonywanych na miejscu w ośrodku oraz 2 kąpiele w obiektach Uzdrowiska S.A.; w przypadku pobytu w „Halce” wszystkie zabiegi na miejscu w ośrodku); wyjątkiem są turnusy świąteczne – w cenie pakiet 18 zabiegów wykonywanych na miejscu w ośrodkach
- opieka pielęgniarska
- konsultacja fizjoterapeuty
- 2 x wycieczka piesza z Przewodnikiem Sudeckim (dotyczy Łądką) LUB 1 x wycieczka piesza z Przewodnikiem Sudeckim i 1 x przejażdżka retrobusem po uzdrowisku (dotyczy Kudowy)
- 1 x ognisko (m-ce V-IX, dotyczy Łądką) lub wieczór karaoke (dot. Kudowy)
- rabat 10% na zabiegi wykonywane w bazie FWP
- wieczorek taneczny
- bezpłatny parking
- podano ceny od osoby

## ■ Ważne informacje:

- dodatkowo opłata uzdrowskowa pobierana na podstawie Uchwały Rady Miasta Łądką/Kudowy (Łądek-Zdrój: 6zł os./doba dorośli, 3zł dzieci do 12 r.ż. Kudowa-Zdrój: 5 zł os./doba)
- pokój 1-osobowy: dopłata 250 zł (marzec i listopad – brak dopłaty, w przypadku turnusu wielkanocnego dopłata obowiązuje)
- pokój 3-osobowy: cena pomniejszona o 100 zł
- honorujemy dofinansowania PFRON
- opiekun bez zabiegów: cena pomniejszona o 150 zł
- w przypadku braku orzeczenia o niepełnosprawności do ceny należy doliczyć VAT 8%
- stali klienci - rabat 5%
- rabaty nie sumują się
- prowiant za niewykorzystane posiłki nie jest wydawany
- w przypadku braku min. 20 osób turnusy mogą zostać odwołane

# Wczasy 14-dniowe

<b>TERMINY turnusów Lądek i Kudowa</b>	<b>cena za miejsce w pokoju 2-osobowym Lądek-Zdr. (Rybniczanka, Wanda)</b>	<b>cena za miejsce w pokoju 2-osobowym Kudowa-Zdr. (Halka I, Halka II)</b>
01.03 - 15.03		
16.03 - 30.03	1949	1949
31.03 - 14.04		
15.04 - 29.04 WIELKANOCNY		
30.04 - 14.05	2399	2449
15.05 - 29.05		
30.05 - 13.06		
14.06 - 28.06	2499	2599
30.06 - 14.07		
15.07 - 29.07		
30.07 - 13.08		
14.08 - 28.08	2749	2949
29.08 - 12.09		
13.09 - 27.09		
28.09 - 12.10	2399	2499
13.10 - 27.10		
03.11 - 17.11	2049	2049
18.11 - 02.12		
22.12.2025 - 05.01.2026 ŚWIĄTECZNO-NOWOROCZNY		



## ■ W cenie:

- 14 x nocleg (pokoje z łazienkami)
- 14 x pełne wyżywienie (3 x dziennie, możliwość diety lekkostrawnej lub za dopłatą 30 zł/doba bezglutenowej lub wegetariańskiej), pobyt rozpoczyna się kolacją, a kończy obiadem
- 1 x ognisko (m-ce V-IX, dotyczy Łądką) lub wieczór karaoke (dot. Kudowy)
- rabat 10% na zabiegi wykonywane w bazie FWP
- wieczorek taneczny
- 2 x wycieczka piesza z Przewodnikiem Sudeckim (dotyczy Łądką) LUB 1 x wycieczka piesza z Przewodnikiem Sudeckim i 1 x przejażdżka retrobusem po uzdrowisku (dotyczy Kudowy)
- bezpłatny parking
- podano ceny od osoby

## ■ Ważne informacje:

- dodatkowo opłata uzdrowiskowa pobierana na podstawie Uchwały Rady Miasta Łądką/Kudowy (Łądek-Zdrój: 6 zł os./doba dorośli, 3 zł dzieci do 12 r.ż. Kudowa-Zdrój: 5 zł os./doba)
- pokój 1-osobowy: dopłata 250zł (marzec i listopad – brak dopłaty)
- okresowo oferta może być niedostępna
- stali klienci - rabat 5%
- dzieci do 10 r.ż. - rabat 20%
- dzieci do 3 r.ż. - pobyt gratis (bez świadczeń)
- rabaty nie sumują się

# Wczasy 10-dniowe

	cena za miejsce w pokoju 2-osobowym <b>Lądek-Zdrój</b> Rybniczanka/Wanda	cena za miejsce w pokoju 2-osobowym <b>Kudowa-Zdrój</b> Halka I/II
<b>SEZON WYSOKI</b> maj, czerwiec, lipiec, sierpień, wrzesień,	<b>1999</b>	<b>2149</b>
<b>SEZON NISKI</b> marzec, kwiecień, październik, listopad, grudzień (z wyłączeniem świąt Wielkanocy i Bożego Narodzenia)	<b>1799</b>	<b>1799</b>

## W cenie:

- 10 x nocleg (pokoje z łazienkami)
- 10 x pełne wyżywienie (3 x dziennie, możliwość diety lekkostrawnej lub za dopłatą 30 zł/doba bezglutenowej lub wegetariańskiej), pobyt rozpoczyna się kolacją a kończy obiadem
- 1 x wycieczka piesza z Przewodnikiem Sudeckim (dotyczy Lądka)
- 1 x wycieczka piesza z Przewodnikiem Sudeckim lub 1 x przejażdżka retrobusem po uzdrowisku (dotyczy Kudowy)
- bezpłatny parking
- rabat 10% na zabiegi wykonywane w bazie FWP
- podano ceny od osoby

## Ważne informacje:

- dotatkowo opłata uzdrowskowa pobierana na podstawie Uchwały Rady Miasta Lądka/Kudowy (Lądek-Zdrój: 6zł os./doba dorośli, 3zł dzieci do 12 r.ż. Kudowa-Zdrój: 5 zł os./doba)
- pokój 1-osobowy: dopłata 200zł (marzec i listopad – brak dopłaty)
- sezon niski: marzec, kwiecień, październik, listopad, grudzień (z wyłączeniem świąt Wielkanocy i Bożego Narodzenia)
- prowiant za niewykorzystane posiłki nie jest wydawany
- sezon wysoki: maj, czerwiec, lipiec, sierpień, wrzesień
- okresowo oferta może być niedostępna
- stali klienci - rabat 5%
- dzieci do 10 r.ż. - rabat 20%
- dzieci do 3 r.ż. - pobyt gratis (bez świadczeń)
- rabaty nie sumują się
- terminy w sezonie wysokim:  
maj: od 15 lub 30, czerwiec: od 14 lub 30, lipiec: od 15 lub 30  
sierpień: od 14 lub 29, wrzesień: od 13 lub 28,

Oferta ważna do 02.12.2025 r.

# Wczasy 7-dniowe

	Lądek-Zdrój Rybniczanka/Wanda	Kudowa-Zdrój Halka I/II
<b>SEZON WYSOKI</b>	<b>1499</b>	<b>1649</b>
<b>SEZON NISKI</b>	<b>1399</b>	<b>1399</b>

## ■ W cenie:

- 7 x nocleg (pokoje z łazienkami)
- 7 x pełne wyżywienie (3 x dziennie, możliwość diety lekkostrawnej lub za dopłatą 30 zł/doba bezglutenowej lub wegetariańskiej), pobyt rozpoczyna się kolacją, a kończy obiadem
- 1 x wycieczka piesza z Przewodnikiem Sudeckim (dotyczy Lądka)
- 1 x wycieczka piesza z Przewodnikiem Sudeckim lub 1 x przejażdżka retrobusem po uzdrowisku (dotyczy Kudowy)
- rabat 10% na zabiegi wykonywane w bazie FWP
- bezpłatny parking
- podano ceny od osoby

## ■ Ważne informacje:

- dodatkowo opłata uzdrowskowa pobierana na podstawie Uchwały Rady Miasta Lądka/Kudowy (Lądek-Zdrój: 6zł os./doba dorośli, 3zł dzieci do 12 r.ż. Kudowa-Zdrój: 5zł os./doba)
- pokój 1-osobowy: dopłata 150 zł (marzec i listopad – brak dopłaty)
- sezon niski: marzec, kwiecień, październik, listopad, grudzień (z wyłączeniem świąt Wielkanocy i Bożego Narodzenia)
- prowiant za niewykorzystane posiłki nie jest wydawany
- sezon wysoki: maj, czerwiec, lipiec, sierpień, wrzesień
- okresowo oferta może być niedostępna
- stali klienci - rabat 5%
- dzieci do 10 r.ż. - rabat 20%
- dzieci do 3 r.ż. - pobyt gratis (bez świadczeń)
- rabaty nie sumują się
- terminy w sezonie wysokim:  
maj: od 7, 15, 22 lub 30, czerwiec: od 6, 14, 21, 30, lipiec: od 7, 15, 22, 30  
sierpień: od 6, 14, 21, 29, wrzesień: od 5, 13, 20, 28,

Oferta ważna do 02.12.2025 r.

# Wczasy 5-dniowe

	Lądek-Zdrój Rybniczanka/Wanda	Kudowa-Zdrój Halka I/II
<b>SEZON WYSOKI</b>	<b>1199</b>	<b>1349</b>
<b>SEZON NISKI</b>	<b>999</b>	<b>999</b>

## W cenie:

- 5 x nocleg (pokoje z łazienkami)
- 5 x pełne wyżywienie (3 x dziennie, możliwość diety lekkostrawnej, lub za dopłatą 30zł/dobę bezglutenowej lub wegetariańskiej), pobyt rozpoczyna się kolacją a kończy obiadem
- 1x wycieczka piesza z Przewodnikiem Sudeckim (dotyczy Lądka)
- 1x wycieczka piesza z Przewodnikiem Sudeckim lub 1x przejażdżka retrobusem po uzdrowisku (dotyczy Kudowy)
- rabat 10% na zabiegi wykonywane w bazie FWP
- bezpłatny parking
- podano ceny od osoby

## Ważne informacje:

- dodatkowo opłata uzdrowskowa pobierana na podstawie Uchwały Rady Miasta Lądka/Kudowy (Lądek-Zdrój: 6zł os./doba dorośli, 3zł dzieci do 12 r.ż. Kudowa-Zdrój: 5zł os./doba)
- pokój 1-osobowy: dopłata 150 zł (marzec i listopad – brak dopłaty)
- sezon niski: marzec, kwiecień, październik, listopad, grudzień (z wyłączeniem świąt Wielkanocy i Bożego Narodzenia)
- sezon wysoki: maj, czerwiec, lipiec, sierpień, wrzesień
- prowiant za niewykorzystane posiłki nie jest wydawany
- okresowo oferta może być niedostępna
- stali klienci - rabat 5%
- dzieci do 10 r.ż. - rabat 20%
- dzieci do 3 r.ż. - pobyt gratis (bez świadczeń)
- rabaty nie sumują się
- stały klient: rabat 5%.

# Noclegi

	SEZON NISKI	SEZON WYSOKI
	Lądek-Zdrój, Kudowa-Zdrój	Lądek-Zdrój, Kudowa-Zdrój
1 nocleg	<b>165</b>	<b>185</b>
2 noclegi lub więcej	<b>120</b>	<b>155</b>

## ■ W cenie

- nocleg (pokoje z łazienkami)
- śniadanie (serwowane lub bufet, w zależności od liczby osób)
- bezpłatny parking
- dodatkowo opłata uzdrowskowa pobierana na podstawie Uchwały Rady Miasta Lądka/Kudowy (Lądek-Zdrój: 6zł os./doba dorośli, 3zł dzieci do 12 r.ż. Kudowa-Zdrój: 5 zł os./doba)

## ■ Ceny Posiłków:

- śniadanie: 38 zł
- obiad: 46 zł
- kolacja: 35 zł

## ■ Uwagi:

- w sezonie wysokim tylko noclegi ze śniadaniem
- dla grup zorganizowanych ceny ustalamy indywidualnie
- prowiant za niewykorzystane posiłki nie jest wydawany
- zastrzegamy, iż okresowo oferta może być niedostępna
- podano ceny od osoby
- sezon niski: marzec, kwiecień, październik, listopad, grudzień (z wyłączeniem świąt Wielkanocy i Bożego Narodzenia)
- sezon wysoki: maj, czerwiec, lipiec, sierpień, wrzesień

## ■ Ważne informacje:

- stali klienci - rabat 5%
- dzieci do 10 r.ż. - rabat 20%
- dzieci do 3 r.ż. - pobyt gratis (bez świadczeń)
- rabaty nie sumują się

# Wielkanoc

	Rybniczanka, Wanda Łądek-Zdrój	Halka I, Halka II Kudowa-Zdrój
Wczasy 10-dniowe (15-25, 16-26, 17-27 lub 18-28 kwietnia 2025)	<b>1899</b>	<b>1899</b>
Wczasy 7-dniowe (15-22, 16-23 lub 17-24 kwietnia 2025)	<b>1499</b>	<b>1499</b>
Wczasy 5-dniowe (17-22 kwietnia 2025)	<b>1199</b>	<b>1199</b>

## ■ W cenie

- 5,7 lub 10 x nocleg (pokoje z łazienkami)
- 5,7 lub 10 pełne wyżywienie (3 x dziennie możliwość diety lekkostrawnej lub za dopłatą 30zł / doba bezglutenowe lub wegetariańskiej), pobyt rozpoczyna się kolacją a kończy obiadem
- uroczyste śniadanie wielkanocne
- wspólne wyjście na święcenie pokarmów
- 1 x wycieczka piesza z Przewodnikiem Sudeckim (dot. Łądką)
- 1 x wycieczka piesza z Przewodnikiem Sudeckim lub 1 x przejażdżka retrobusem po uzdrowisku (dotyczy Kudowy)
- bezpłatny parking
- świąteczny upominek

## ■ Ważne informacje:

- dodatkowo opłata uzdrowskowa pobierana na podstawie Uchwały Rady Miasta Łądką/Kudowy (Łądek-Zdrój: 6zł os/doba; Kudowa-Zdrój: 5zł os/doba)
- pokój 1-osobowy: dopłata 150zł (wczasy 5-dniowe, wczasy 7-dniowe) lub 200 zł (wczasy 10-dniowe)
- prowiant za niewykorzystane posiłki nie jest wydawany
- okresowo oferta może być niedostępna
- stali klienci - rabat 5%
- dzieci do 10 r.ż. - rabat 20%
- dzieci do 3 r.ż. - pobyt gratis (bez świadczeń)
- rabaty nie sumują się

# Cennik zabiegów leczniczych - 2025 rok

„Rybniczanka”, ul. Paderewskiego 5, Łądek-Zdrój

„Halka”, ul. Słoneczna 7-9, Kudowa-Zdrój

NAZWA	CENA
Kąpiel perełkowa [15 min.]	35,00
Kąpiel borowinowo – solankowa [15 min.]	45,00
Kąpiel solankowa [15 min.]	35,00
Hydromasaż [15 min.]	35,00
Masaż wirowy kończyn dolnych [15 min.]	25,00
Masaż wirowy kończyn górnych [15 min.]	25,00
Kąpiel borowinowa [15 min.]	45,00
Plastry borowinowe [15 min.]	35,00
Aquavibron (masaż wibracyjny) [8-10 min.]***	25,00
Masaż klasyczny kończyn lub kręgosłupa [15 min.]**	55,00
Masaż klasyczny kończyn lub kręgosłupa [30 min.]**	100,00
Masaż klasyczny całego ciała [50 min.]**	150,00
Gimnastyka indywidualna [20 min.]	30,00
Gimnastyka grupowa [30 min.]***	15,00
Ultradźwięki *	25,00
TENS *	25,00
Sollux *	20,00
Lampa bioptron	20,00
Laseroterapia *	25,00
Magnetronic *	25,00
Krioterapia miejscowa *	30,00
Wizyta lekarska	50,00

## Rabaty:

- Przy zakupie zabiegów leczniczych na kwotę powyżej 250 zł – **rabat 10%**.
- **10% rabatu** dla Gości „Rybniczanki”, „Wandy” lub „Halki” na podstawie aktualnego meldunku.
- **10% rabatu** dla emerytów, rencistów, inwalidów na podstawie okazanej legitymacji.

\* Czas trwania zabiegu wg zaleceń lekarza.

\*\* Masaże suche nie wchodzą w skład pakietu zabiegów na turnusie rehabilitacyjnym. Rezerwacja masażu po uprzednim uzgodnieniu terminu, uzależniona od dostępności miejsc.

\*\*\* Zabiegi dostępne tylko w DW Rybniczanka.

Łądek-Zdrój  
tel. 748 146 272, 669 969 499, ladek@fwp.pl

Kudowa-Zdrój  
tel. 748 661 261, 513 778 923, kudowa@fwp.pl



**Ziemia Kłodzka**

*Zaprasza!*